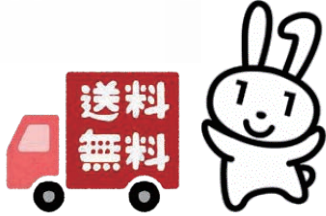


# はじめてのマイナンバーカードは

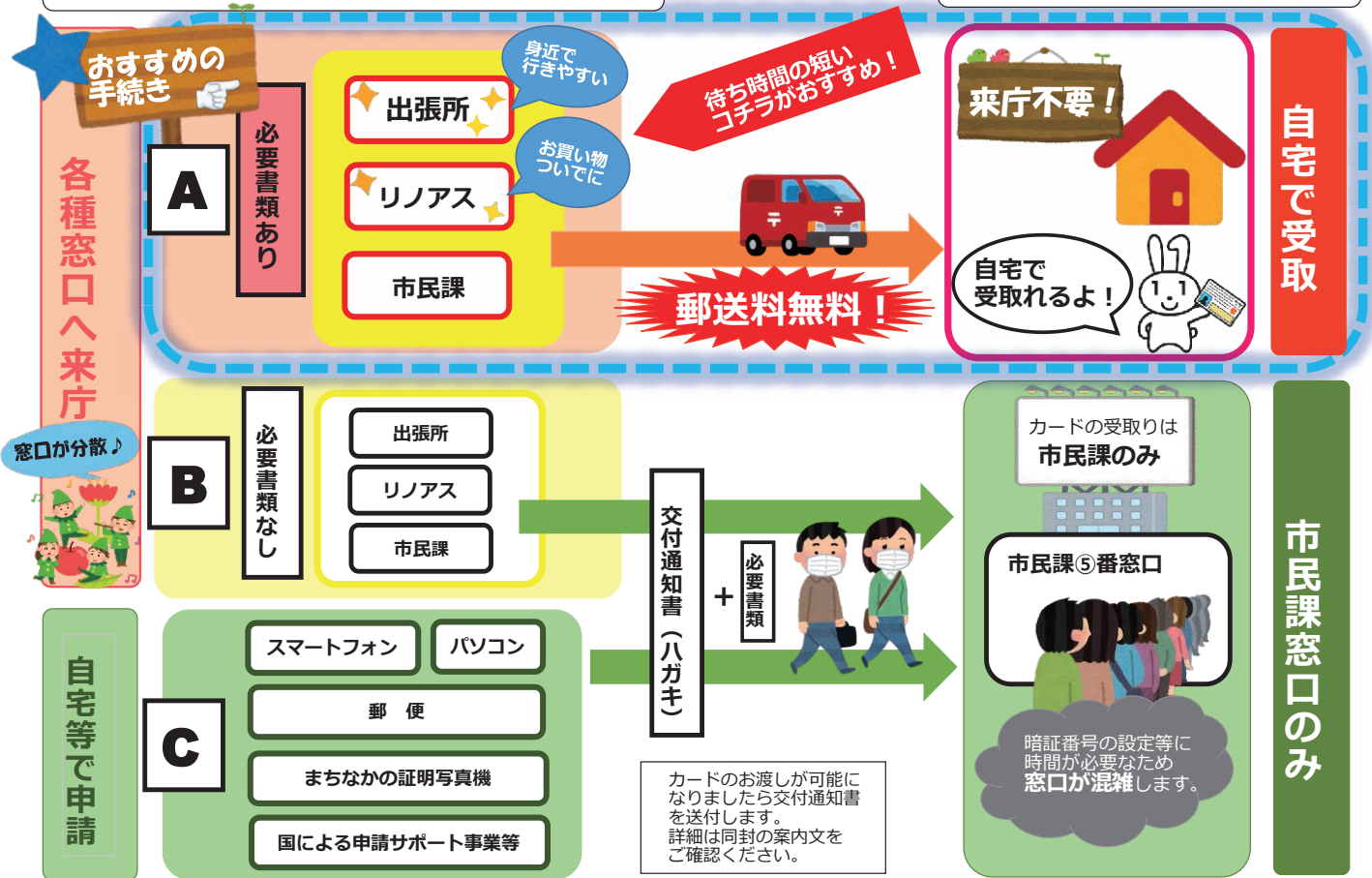
## 窓口で申請し、郵便で受取りましょう！



受取り時の混雑を避けるために、申請時に必要書類を窓口で提示・提出し、マイナンバーカードを郵送で受取る **A** パターンをご利用下さい。

### マイナンバーカードの申請

### マイナンバーカードの受取



### ■ 取扱窓口一覧

にほんごが、わかりにくい場合はこちらへ→



R4-49

おすすめ!

受付窓口	受付時間	申請時に必要となる書類
<b>No.1</b> 出張所	平日 8:45~17:15 ※緑ヶ丘コミセンでは取扱いません。	(1) 「通知カード」または「個人番号通知書」
<b>No.2</b> リノアス	平日 10:00~17:15 第2日曜日 10:00~16:00 【事前予約制】	(2) 本人確認書類2点 「氏名+住所」または 「氏名+生年月日」の記載があるもの (詳細は裏面下部をご覧ください。)
市民課	平日 8:45~17:15 第2日曜日 10:00~16:00 【事前予約制】	(3) 住民基本台帳カード (持っている方のみ)



にほんごが、わかりにくい場合はこちらへ→



# 証明書コンビニ交付、稼働中

取得できる証明書	交付手数料(1通)	利用可能時間(※)
住民票の写し	窓口では300円 コンビニ等で <b>200円</b>	午前6時30分～午後11時 (土・日・祝も取得可能)
印鑑登録証明書		
市・府民税証明書		
戸籍の附票の写し (本籍が八尾市の方のみ)	窓口では450円 コンビニ等で <b>350円</b>	平日 午前8時45分～午後5時15分 (土・日・祝を除く)
戸籍全部(個人)事項証明書 (本籍が八尾市の方のみ)		

マイナンバー  
カードで  
窓口混雑を  
回避

※いずれも証明書コンビニ交付サービス対応マルチコピー機設置店舗営業時間のみ。  
年末年始(12月29日から1月3日)、メンテナンス日を除きます。

くわしくは八尾市ホームページをごらんください。  
八尾市 市民課 ☎ 924-8549



## 【初めて申請される方限定！】マイナンバーカードを郵送で受取る場合の本人確認書類

(有効期限のあるものは有効期限内のものに限ります。)

書類 A	書類 B (書類Aをお持ちでない場合、2点必要なもの)
1. 住民基本台帳カード (写真付きに限る) 2. 運転免許証 3. 運転経歴証明書 (交付年月日が平成24年4月1日以降のものに限る) 4. 旅券 5. 身体障がい者手帳 6. 精神障がい者保健福祉手帳 7. 療育手帳 8. 在留カード (写真付きに限る) 9. 特別永住者証明書 (写真付きに限る) 10. 一時庇護許可書 11. 仮滞在許可書	「氏名+生年月日」または「氏名+住所」が記載された以下の書類 (一例) 健康保険被保険者証 介護保険被保険者証 医療受給者証 子ども医療証 生活保護受給者証 社員証 診察券 など

### ● 「通知カード」または「個人番号通知書」を持参いただいている場合

必要な本人確認書類は、上記の表の「A 1点」、または「B 2点」です。

### ● 「通知カード」または「個人番号通知書」がない場合

「通知カード」または「個人番号通知書」をお持ちでない場合、マイナンバーカードを郵送で受取るためには「A 2点」または「A 1点 + B 1点」が必要です。つまり、必ず顔写真入りの「Aの書類」が必要となります。